

SNELSTARTGIDS

1

VEREISTEN EN COMPATIBILITEIT

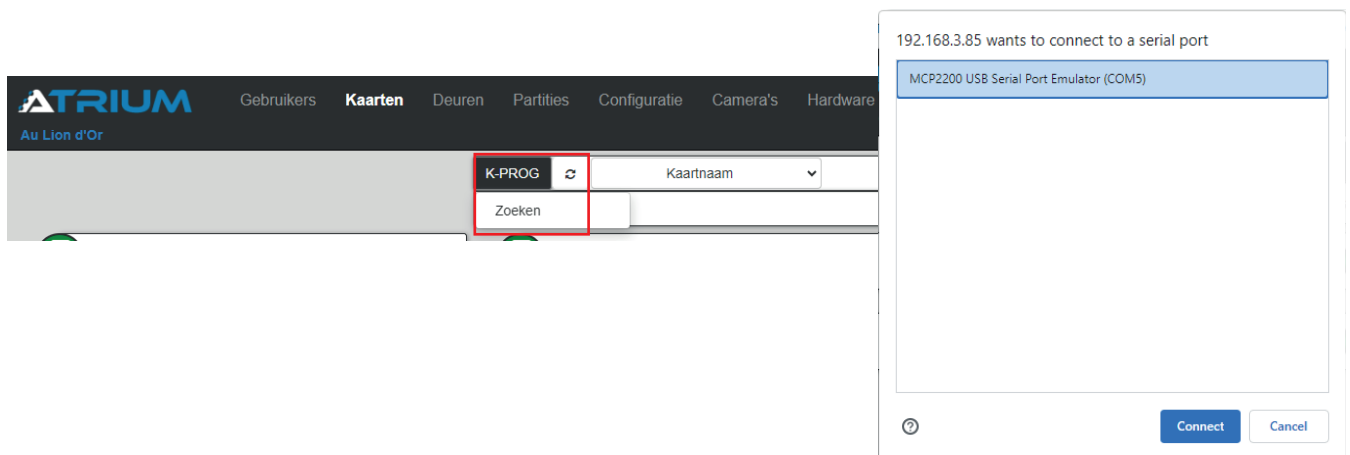


- ATRIUM-softwareversie 7.0.2.314 (of hoger) en A22K-controllerfirmwareversie 3.0.2.0084 (of hoger) vereist.
- Leest Mifare® Classic en DESFire EV2/EV3 kaarten en tags.
- Ondersteunde browsers: Google Chrome, Microsoft Edge en Apple Opera (Mozilla Firefox niet ondersteund).
- Het gebruik van de KPROG met een browser vereist een beveiligde HTTPS-verbinding. Klik hier voor meer informatie over het tot stand brengen van deze verbinding.
<https://workdrive.zohopublic.eu/external/e93c6c40a21364b3892f2e0819f677523a8fe7feac8399f19361e505bacf56c2>

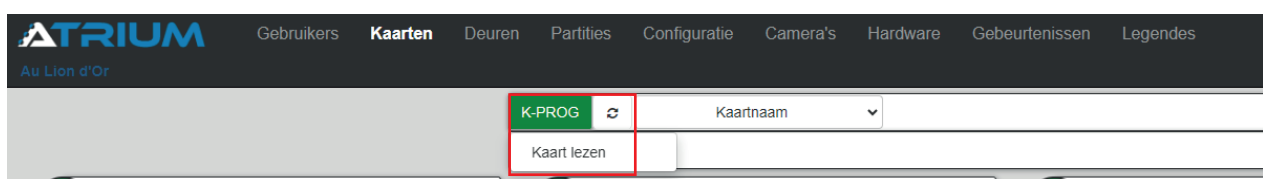
2

VERBINDING MET DE WEBSERVER

1. Sluit de KPROG aan op een USB-poort van uw computer.
Zorg ervoor dat de computer is aangesloten op hetzelfde netwerk als het ATRIUM systeem.
2. Log in op de ATRIUM-webpagina en selecteer vervolgens het menu "**Kaarten**".
3. Klik op de knop "**KPROG**" en selecteer vervolgens "**Zoeken**".
4. Er wordt een pop-upvenster weergegeven. Selecteer "**USB-seriële poortemulator**" en klik vervolgens op "**Verbinden**".



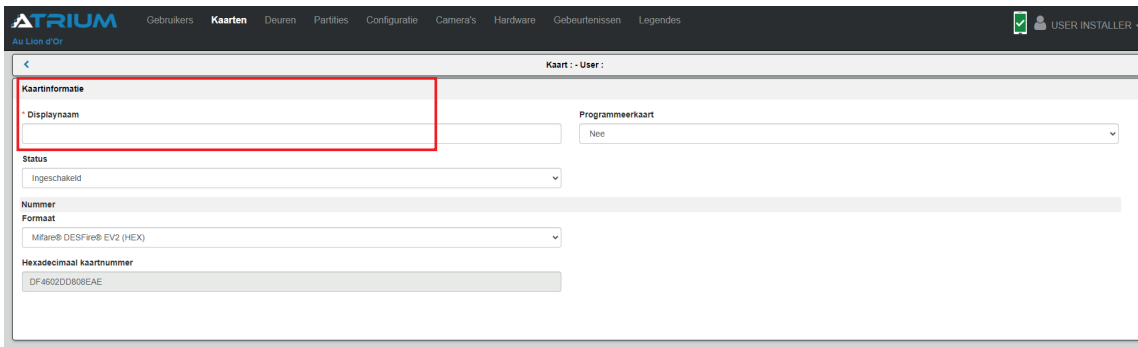
5. De KPROG-knop wordt groen om aan te geven dat er een succesvolle verbinding tot stand is gebracht. Plaats een compatibele kaart of tag op de KPROG en klik gelijktijdig op de knop "**KPROG**" en selecteer "**Kaart lezen**". De KPROG-LED verandert in groen.



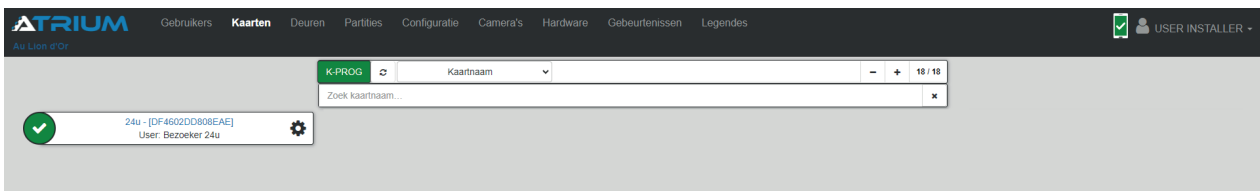
SNELSTARTGIDS

2 WEBVERBINDING (VERVOLG)

- Een nieuwe kaart zal het venster "**Kaartinformatie**" weergeven. Het formaat en het nummer worden automatisch gedetecteerd. Voeg gewoon een "**Displaynaam**" toe en klik op "**Opslaan**". Wijs de kaart toe aan een bestaande gebruiker of maak een nieuwe aan en geef de gebruiker ten slotte een toegangsniveau.



- Als de door de KPROG gescande kaart al in de systeemdatabase bestaat, wordt deze in het venster weergegeven. Klik op het tandwielpictogram "**Instellingen**" om de kaart te bewerken.



3 SOFTWAREVERBINDING

- Sluit de KPROG aan op een USB-poort van uw computer. Zorg ervoor dat de computer is aangesloten op hetzelfde netwerk als het ATRIUM systeem.
- Log in op de ATRIUM-software.
- De KPROG wordt automatisch gedetecteerd door de ATRIUM-software. Het wordt weergegeven in het groen rechtsonder in de statusbalk.
- Plaats een tag of kaart op de KPROG, de LED-kleur verandert in groen en het "**Kaart eigenschappen**" venster gaat open. Het kaartformaat en de kaartnummer wordt opgeslagen in hun respectievelijke velden. Het kaartserienummer verschijnt als de Weergavenaam.
- Wijs de kaart toe aan een nieuwe of bestaande gebruiker van het ATRIUM-systeem. Als de aangeboden kaart op de KPROG reeds bestaat in het systeem, wordt dit weergegeven in het venster.

