

Handleiding **TEKNIM CLOUD**

BASIS

Inhoud

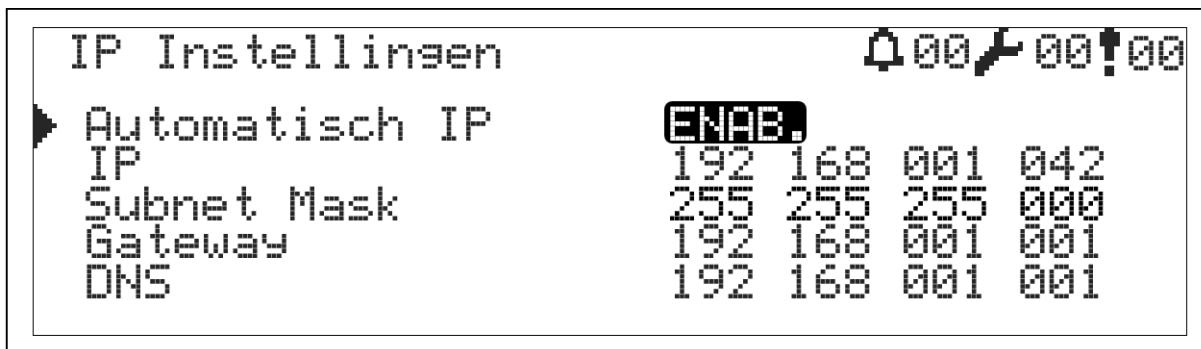
1. TCP/IP settings	3
2. Remote connection poort	3
3. Teknim app	4
3.1 Paneel toevoegen in de applicatie	4
3.2 Centrale verwijderen	5
3.3 Apparaat delen met een andere gebruiker	6

1. TCP/IP settings

Volg de onderstaande richtlijnen om de standaardwaarden te wijzigen:

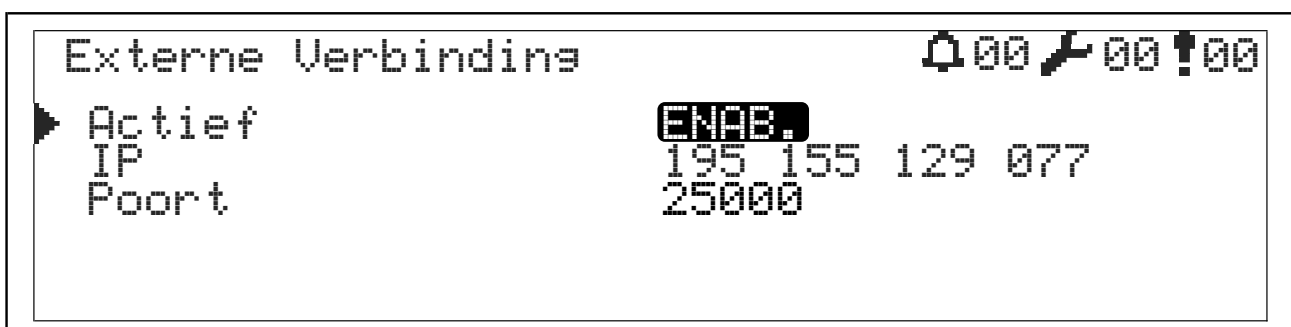
- 1 Ga naar het hoofdscherm en log in met toegangsniveau 3.
- 2 Navigeer door de instellingen met de pijltoetsen.
- 3 Selecteer: Menu > Programmatie > Netwerk Instellingen > IP instellingen
- 4 Ga naar de te wijzigen waarde en druk op 'OK'. De waarde zal knipperen.
- 5 Gebruik de pijltoetsen om een nieuwe waarde in te voeren en druk op 'OK'
- 6 Druk op de 'ESC'-toets om nieuwe waarden op te slaan

Na het opslaan is de verbinding gedurende ca. 5 seconden onderbroken. Daarna wordt de verbinding opnieuw geactiveerd met de ingevoerde waarde.



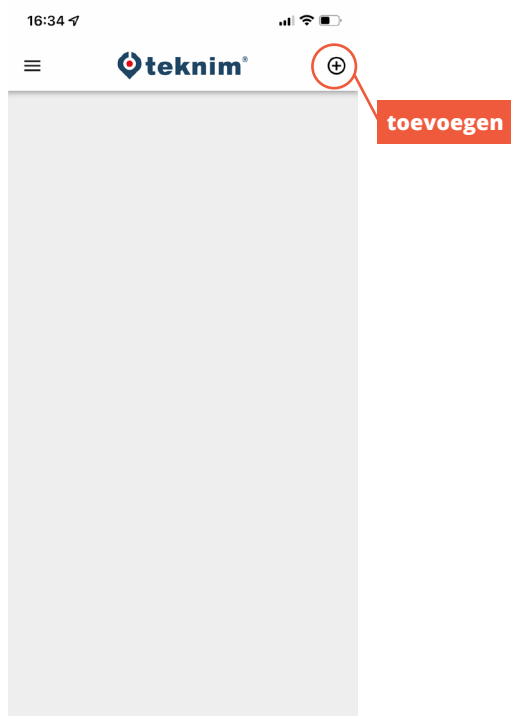
2. Remote connection poort

- 1 Voeg de IP-gegevens in van de Teknim Cloud
- 2 Selecteer: Menu > Programmatie > Netwerk Instellingen > Externe verbinding
- 3 Vul onderstaande gegevens in: IP: 195.155.129.077
Poort: 25000

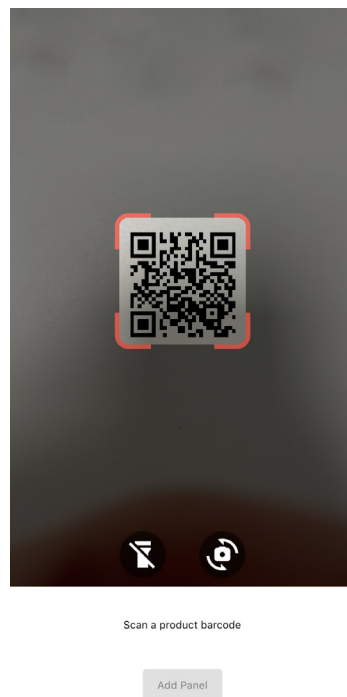


3. Teknim app

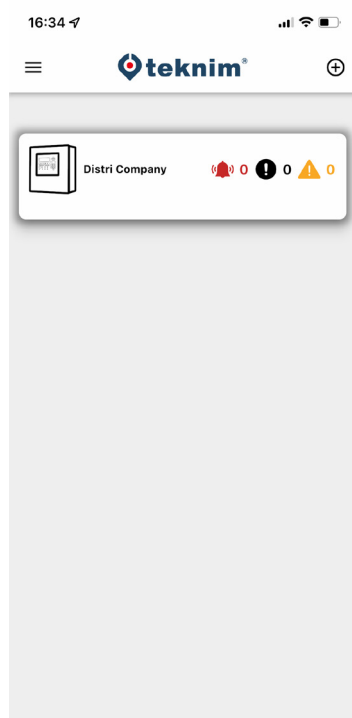
3.1 Paneel toevoegen in de applicatie



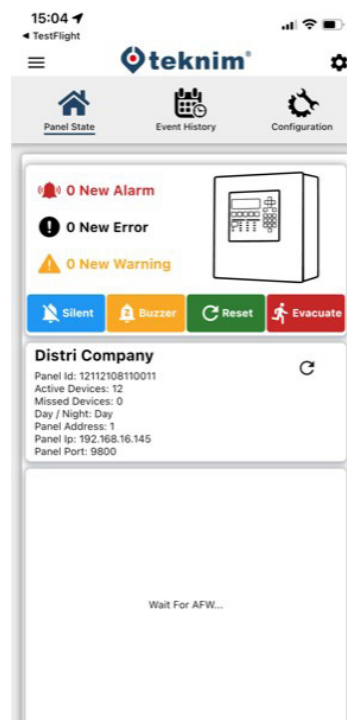
- 1 Open de Teknim app en klik rechtsbovenaan op (+) (toevoegen).



- 2 Scan de QR-code en druk onderaan op 'Add panel'. (Indien geen QR kan je aan de hand van uw serienummer deze opvragen aan support)

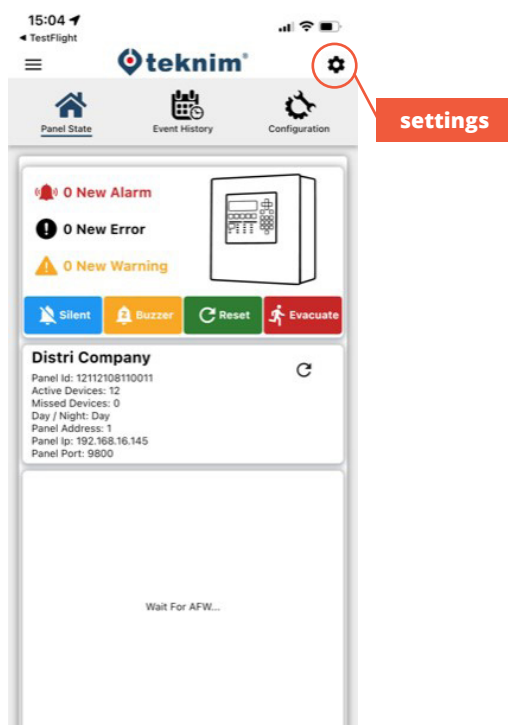


- 3 Paneel staat nu zichtbaar in de applicatie en geeft het serienummer van de centrale als bevestiging weer.
> Druk op de centrale om te verbinden.

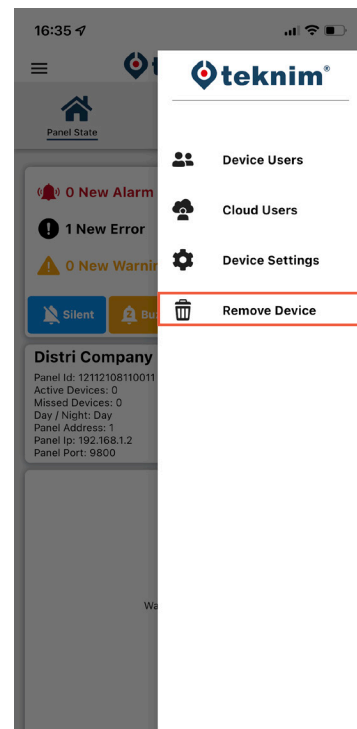


- 4 Eens verbonden met de centrale kan u het aantal fouten/alarmen zien. De centrale vanop afstand bedienen is mogelijk.

3.2 Centrale verwijderen

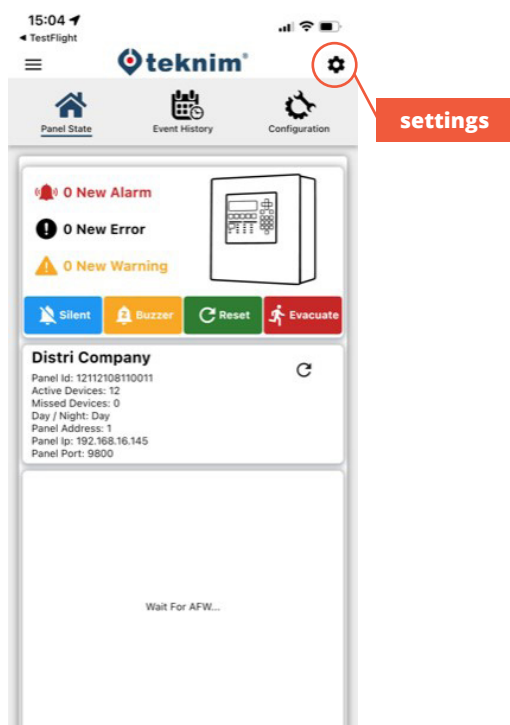


1 Druk rechtsbovenaan op  (settings).

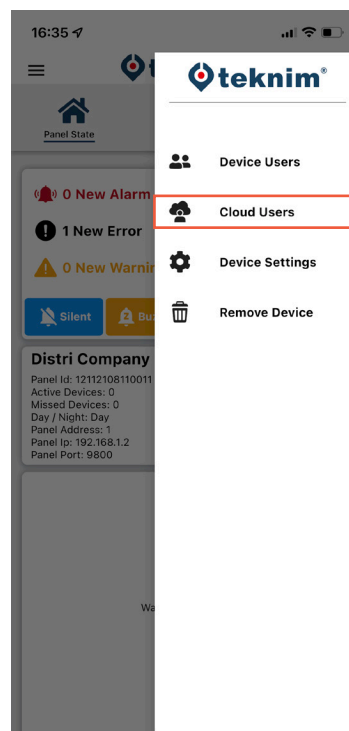


2 Kies 'Verwijder apparaat' onderaan.

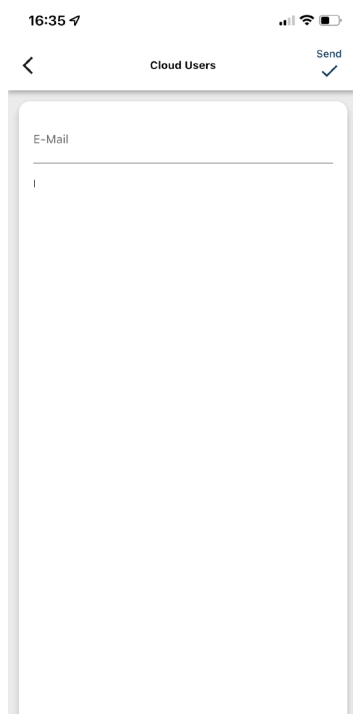
3.3 Apparaat delen met een andere gebruiker



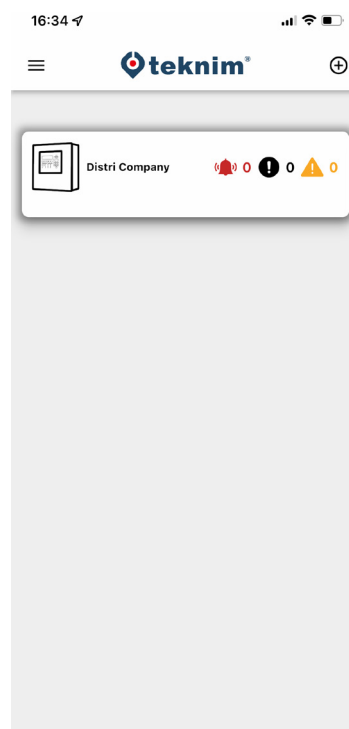
1 Druk rechtsbovenaan op  (settings).



2 Kies 'Cloud Users'.



3 Vul het emailadres in van de reeds geregistreeerde gebruiker*.
* De gebruiker waarmee u het paneel deelt, kan geen wijzigingen aanbrengen aan het paneel.



4 Paneel is nu zichtbaar bij de gedeelde gebruiker.



Vragen?

Heeft u vragen of vindt u niet wat u zoekt?
Contacteer ons via 09/279 76 57 of via
support@distri-company.com

M-TK-NL-CLOUD-2305