

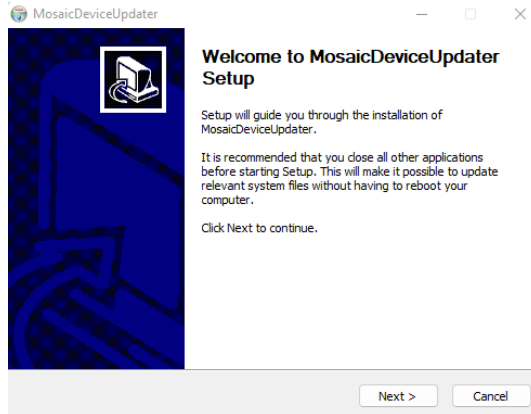


Handleiding **TEKNIM CLOUD**

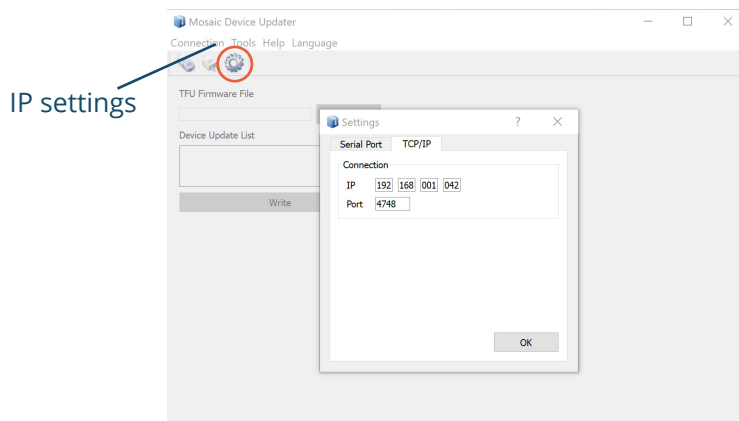
UPDATE CENTRALE VOOR
GEBRUIK MET CLOUD

1. Update centrale voor gebruik met Cloud

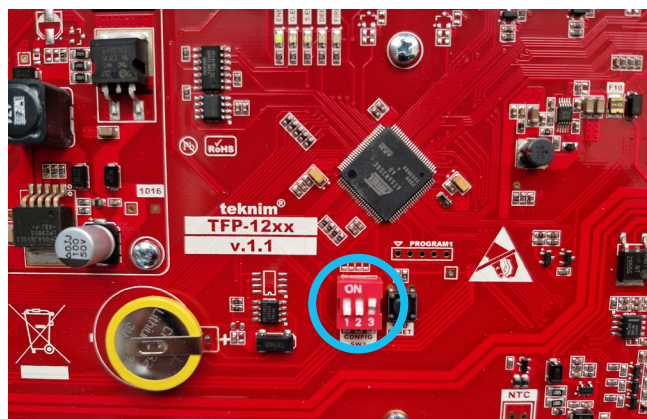
- 1 Systeem moet in rust staan zonder fouten.
Vaste spanning en noodbatterijen moeten aangesloten zijn.
- 2 Download en installeer de update software: **Mosaicdeviceupdater.exe**.
Software kan je vinden op www.distri-company.com > Service > Downloads



- 3 Start de software op en stel de IP settings van de brandcentrale is.

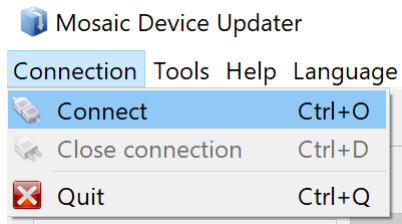


- 4 Zet bij SW2 Dipswitches 2 en 3 omhoog op de print.



- 5 Houd de CPU Reset knop 3 seconden ingedrukt (de centrale gaat nu in bootmode).

6 Connecteer de centrale met de software.



7 Selecteer het update bestand (remote_conn_v.3.0.0_2022215.tfu).

8 Update volgende onderdelen:

* Let op: volgende onderdelen moeten in het blauw staan!

- Loop Card
- LCD Card
- Main Panel

9 Na de update Dipswitches 2 terug omlaag zetten.



10 Houd de CPU Reset knop 3 seconden ingedrukt.

11 Controleer in het menu 'Netwerkinstellingen' of de optie 'Remote connection' zichtbaar is.



Vragen?

Heeft u vragen of vindt u niet wat u zoekt?
Contacteer ons via 09/279 76 57 of via
support@distri-company.com

M-TK-NL-UPDCLOUD-2305