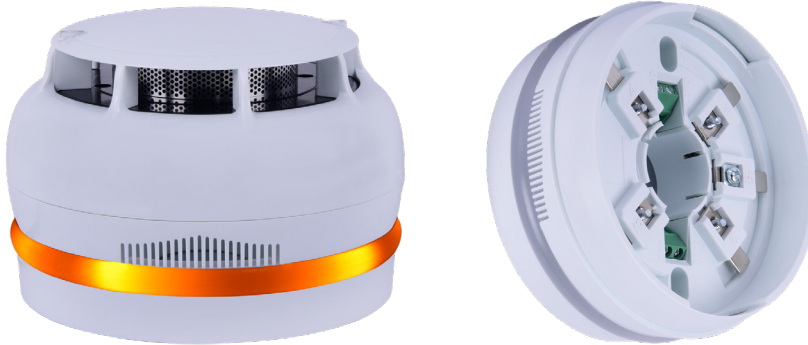


## TFM-1281

Socle avec sirène pour détecteurs adressables

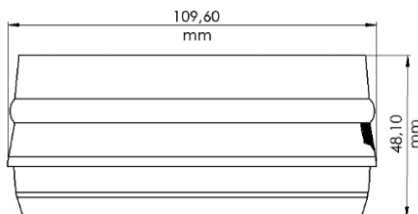
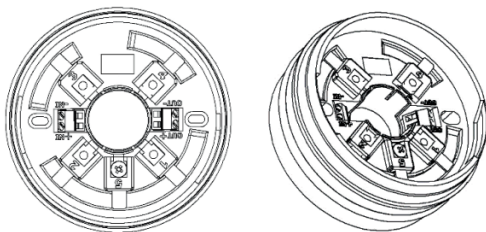


Les prises TFM-1281 peuvent être utilisées avec les détecteurs adressables de Teknim (TFD-12XX). Le TFM-1281 peut être utilisé comme une sirène supplémentaire. Il est directement connecté au détecteur et déclenché par la sortie à collecteur ouvert du détecteur.

### Caractéristiques générales

- Indicateurs LED pour une vue à 360
- Deux couleurs de LED différentes pour afficher l'état et les conditions d'alarme (jaune/rouge)
- Niveau sonore de 75dB
- Différents types d'options de base
- Une étiquette optionnelle peut être connectée à la base (TFA-0121)

### Dimensions (mm)



### Fiche technique

Opération	Buzzer
LED indicateur	Non
Buzzer	Oui
Niveau de bruit	75dB
Flasher	Nee
Alimentation	15-32V
Consommation Stand-by	15µA
Consommation Alarme	2mA
Poids	120 gr
Dimensions (mm)	ø109.5, H48
Matériel & couleur	Plastique ABS - blanc
Température de fonctionnement	-10°C ~ +70°C